



# FAQ NRW-Hallenmeisterschaften

Düsseldorf 05./06.02.2022

## Wie läuft das Einlassverfahren für die Halle?

Die Leichtathletikhalle ist nur noch über den Zugang am Rheinbad/Eingang Nord-Ost (Stockumer Höfe) erreichbar. Zum Parken bitte den Parkplatz P2 nutzen (Beschilderungen folgen). Bitte haltet für den Einlass euren 2G+ Nachweis (Immunisierung plus offiziellen Testnachweis nicht älter als 24h) und ein Ausweisdokument (z.B. Personalausweis, Reisepass) bereit.

Bei der ersten Kontrolle zum Gelände wird der 2G-Nachweis kontrolliert.

Für den Einlass unmittelbar in die Halle (Seiteneingang) wird der aktuelle Testnachweis von ALLEN (auch Geboosterten) kontrolliert.

Nach der Kontrolle erhaltet ihr ein Bändchen. Durch die Kontrollen kann es zu Wartezeiten am Eingang kommen. Bitte plant genügend Zeit für euren Einlass ein.

Der Ausgang ist ebenfalls ausgeschildert und erfolgt über die großen Doppeltüren.

## Wie läuft das Einlassverfahren für den Winterwurf?

Das Gelände für den Winterwurf ist nur noch über den Zugang am Rheinbad/Eingang Nord-Ost (Stockumer Höfe) erreichbar. Zum Parken bitte den Parkplatz P2 nutzen (Beschilderungen folgen).

Bei der Kontrolle zum Gelände wird der 2G-Nachweis kontrolliert.

Die Wettkampfunterlagen müssen in der Halle abgeholt werden (Zugangsvoraussetzungen siehe oben).

Die Toiletten in der Halle sind auch ohne die Registrierung zur Halle nutzbar. Für diesen Zugang wird kein negativer Testnachweis benötigt.

## Müssen „Geboosterte“ am Wochenende auch einen Test vorweisen?

Ja, am Wochenende müssen auch „Geboosterte“ einen Testnachweis (nicht älter als 24h) vorlegen, die Zugang zur Leichtathletikhalle haben wollen. Die CoronaSchVO mit Gültigkeit 13. Januar sieht einen Verzicht auf den Test für „Geboosterte“ vor, wir bleiben aber zum Schutz aller bei dieser Veranstaltung in Absprache mit dem Ausrichter bei dem geplanten Nachweisverfahren.



## Müssen Athlet\*innen und Trainer\*innen beim Winterwurf einen negativen Testnachweis vorlegen?

Nein, beim Winterwurf ist nur ein 2G-Nachweis notwendig. Ein Testnachweis ist hier nicht erforderlich.

Die Startunterlagen für den Winterwurf befinden sich in der Halle. Für den Zugang ist ein negativer Testnachweis und eine Registrierung der Trainer\*innen notwendig.

## Gibt es am Samstag vor Ort die Möglichkeit einen Test für Sonntag zu machen?

Es befindet sich kein Testzentrum in der Halle.

Das Corona Testzentrum in der Messe Düsseldorf öffnet für unsere Veranstaltung am Samstag von 16:30-19:30 Uhr. Zu dieser Zeit könnt ihr euch für Sonntag testen lassen.

[Lageplan](#) (unterer roter Punkt)

[Registrierung](#)

Weitere offizielle Testcenter in der Nähe zur Halle, die nach Auskunft des Gesundheitsamtes Düsseldorf am Wochenende geöffnet haben findet ihr u.a. hier:

Flughafen Düsseldorf Drive-in P3	Terminal Ring	4a
Testzentrum Terminal C	Flughafenstraße	5
Sportpark-Lohausen	Neusser Weg	94
Corona Testzentrum Düsseldorf Messe	Stockumer Kirchstraße	61
Düsseldorf Golzheim-Drive-in	Josef-GockelIn-Straße	7
Testzentrum Lohausen	Niederrheinstraße	99
Teststelle Alte Flughafenstraße/Lohausen	Alte Flughafenstraße	19
First-Test Niederrheinstraße	Niederrheinstraße	76-88
Teststelle Aquazoo Düsseldorf	Kaiserswerther Straße	380

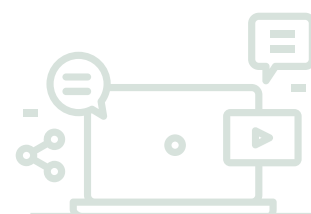
## Sind ehrenamtliche Mitarbeiter\*innen von der Nachweis- und Testpflicht ausgenommen?

Nein, jeder muss sowohl am Samstag als auch am Sonntag einen 2G+ Nachweis vorweisen.

## Ist eine Registrierung der Trainer\*innen notwendig?

Ja, die Registrierung der Trainer\*innen ist zwingende Voraussetzung für den Einlass in die Halle. Nur, wer vorher registriert ist und auf der Liste steht, kann mit seinem 2G+-Nachweis Einlass in die Halle bekommen. Der Link zur Registrierung wurde an die Vereine verschickt. Die letzte Möglichkeit der Registrierung ist Donnerstag, 03. Februar bis 14:00 Uhr.

Die Liste der zulässigen Trainer\*innen wird nach Rückmeldeschluss im Veranstaltungskalender veröffentlicht.



Sollte es hierzu noch Rückfragen geben, meldet euch bitte bei der LVN-Geschäftsstelle (Melanie Gosmann – melanie.gosman@lvn-sport.de)

### Müssen 15-Jährige auch eine Immunisierung vorweisen?

Ja, auch 15-Jährige müssen neben einem gültigen negativen Testnachweis eine Immunisierung vorweisen. Die Immunisierung kann durch einen Schülerschein ersetzt werden.

### Sind Zuschauer in der Halle erlaubt?

Nein, es sind weder am Samstag noch am Sonntag Zuschauer\*innen in der Halle zugelassen.

### Kann ich einen Selbsttest anstatt eines offiziellen Schnelltests als Nachweis verwenden?

Nein, es wird nur ein Testnachweis aus einem offiziellen Testzentrum anerkannt.

### Was ist, wenn ich meinen Nachweis vergessen habe?

Ohne einen 2G+- Nachweis kommst du nicht in die Halle. Umliegende Testzentren findest du hier:

Flughafen Düsseldorf Drive-in P3	Terminal Ring	4a
Testzentrum Terminal C	Flughafenstraße	5
Sportpark-Lohausen	Neusser Weg	94
Corona Testzentrum Düsseldorf Messe	Stockumer Kirchstraße	61
Düsseldorf Golzheim-Drive-in	Josef-Gockeln-Straße	7
Testzentrum Lohausen	Niederrheinstraße	99
Teststelle Alte Flughafenstraße/Lohausen	Alte Flughafenstraße	19
First-Test Niederrheinstraße	Niederrheinstraße	76-88
Teststelle Aquazoo Düsseldorf	Kaiserswerther Straße	380

Das Corona Testzentrum in der Messe Düsseldorf öffnet für unsere Veranstaltung am Samstag von 16:30-19:30 Uhr. Zu dieser Zeit könnt ihr euch für Sonntag testen lassen.

[Lageplan](#) (unterer roter Punkt)

[Registrierung](#)

### Gilt in der Halle Maskenpflicht?

Ja, in der gesamten Halle gilt Maskenpflicht. Wir empfehlen das Tragen einer FFP2-Maske. Von der Maskenpflicht sind alle Athlet\*innen ausgenommen, die sich in unmittelbarer Vorbereitung auf ihren Wettkampf oder im Wettkampf befinden.

### Wo kann ich parken?

Zum Parken bitte den Parkplatz P2 nutzen (Beschilderungen folgen).



## Wo kann ich meine Wettkampfunterlagen abholen?

Die Ausgabe der Wettkampfunterlagen erfolgt am Samstag ab 10:00 Uhr und am Sonntag ab 9:00 Uhr nach dem Einlass in der Halle am Stellplatz.

Der Stellplatz befindet sich unmittelbar nach dem Einlass zur Leichtathletikhalle auf der rechten Seite.

## Gibt es in der Halle einen Imbissverkauf?

Nein, es wird kein Catering in der Halle angeboten.

## Muss ich nach meinem Wettkampf sofort die Halle verlassen oder kann ich noch meinen Vereinskamerad\*innen bei ihrem Wettkampf zuschauen?

Wir appellieren an alle, die Halle schnellstmöglich nach dem Wettkampfe zu verlassen.

## Finden Siegerehrungen statt?

Ja, Siegerehrungen finden für die Plätze 1-3 statt. Die Medaillen müssen eigenständig umgehängt werden. Urkunden für die Plätze 1-8 werden im Nachgang der Veranstaltung an die Vereine verschickt. Wir bitten alle 1-3. Platzierten sich nach Wettkampfe in der Nähe des Siegerpodestes aufzuhalten und die Ansagen des Sprechers zu beachten.

## Wie kann ich meine digitale Stellplatzkarte abgeben?

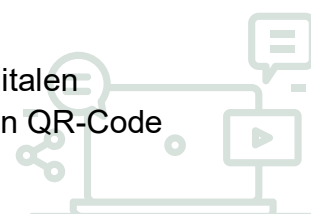
Die digitale Stellplatzkarte erhältst du mit den Wettkampfunterlagen. Die Abgabe der digitalen Stellplatzkarte erfolgt über die sogenannte Anwendung der Firma Seltec. Diese erreichst du über deinen Internetbrowser Ihres Smartphones unter folgender Adresse: <https://athletix.app/login>

Solltest du mit deiner E-Mailadresse bereits im service.laportal der Firma Seltec registriert sein, kannst du die vorhandenen Zugangsdaten nutzen, wenn dein Passwort ein nichtalphanummerisches Zeichen enthält.

Wenn du noch keinen Zugang hast, kannst du dir unter dem Menüpunkt „Registrieren“ einen Zugang anlegen. Nach erfolgreicher Registrierung hast du zwei Möglichkeiten die Stellplatzkarte mit deinem Smartphone abzugeben.

Du scannst mit deiner Handykamera (alternativ mit dem QR-Code Scanner auf deinem Handy) den QR-Code der digitalen Stellplatzkarte und gelangst zur Anmeldeseite des digitalen Stellplatzes in der Anwendung. Hier kannst du deine Stellplatzkarte „digital abgeben“.

Über den Link <https://athletix.app> gelangst du auf die Anmeldeseite des digitalen Stellplatzes. Nach der Anmeldung auf der Seite, hast du die Möglichkeit den QR-Code der digitalen Stellplatzkarte direkt über die Anwendung zu scannen.



Hinweis: In deinen Einstellungen muss der Zugriff auf deine Handykamera durch den von dir genutzten Browser (z.B Safari, Google Chrome) freigeschaltet sein.

Die Handhabung des Abgebens und des Zurückziehens beschreibt die Firma Seltec hier [http://wiki.seltecsports.de/doku.php?id=taf3\\_digireg&s\[\]=stellplatz#die\\_digitale\\_stellplatzkarte\\_aus\\_athleten-betreuersicht](http://wiki.seltecsports.de/doku.php?id=taf3_digireg&s[]=stellplatz#die_digitale_stellplatzkarte_aus_athleten-betreuersicht)

### Brauche ich einen Lanet3 Account um meine digitale Stellplatzkarte abzugeben?

Nein, die Abgabe ist für jeden möglich, der die physische Karte in der Hand hält. Ihr benötigt keinen Lanet3 Account. Es ist lediglich der Login in der [Anwendung](#) nötig. Der Login ist mit den Zugangsdaten aus dem Service.Portal der Firma Seltec möglich. Sollte hier noch keine Registrierung vorliegen, könnt ihr die bereits jetzt von zu Hause erledigen, sodass ihr am Tag selber nur noch die Karte mit eurem Smartphone einscannen müsst. Weitere Informationen findet ihr in den [Handreichungen auf unserer Homepage](#).

### Die Stellplatzkarte für die Staffeln enthält keinen QR-Code. Wie kann ich diese abgeben?

Staffelkarten erhalten keinen QR-Code und müssen direkt beim Stellplatz/Wettkampfbüro abgegeben werden.

### Ich bekomme die Abgabe der „digitalen“ Stellplatzkarte mit meinem Smartphone nicht hin. Habe ich noch eine andere Möglichkeit diese abzugeben?

Ja, es wird zur Unterstützung auch einen Stellplatz vor Ort geben. Hier helfen wir euch gerne weiter.

### Bekomme ich eine Quittung nach Abgabe der „digitalen“ Stellplatzkarte?

Die Quittung wird dir nach Abgabe der Stellplatzkarte in der Athletix-App per Mail zugesandt

